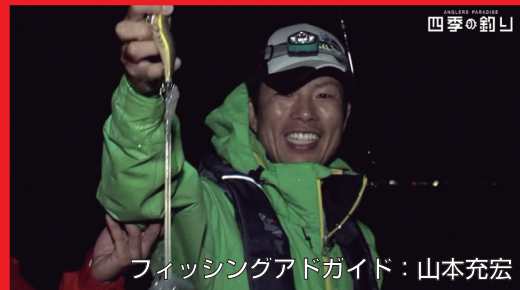


ANGLERS PARADISE

四季の釣り

www.anpara.co.jp

再々放送タックル詳細



フィッシングアドガイド：山本充宏

エギングでアオリイカのナイトゲーム & アジのサビキゲーム絶好調！波止で手軽に楽しむ / 四季の釣り 2013年10月25日 0A



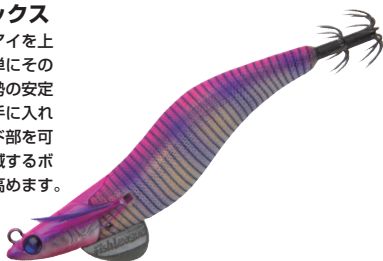
伊丹章のワンポイントアドバイス

フィッシングマックス和歌山インター店の山本充宏さんにフィッシングガイドをしていただいた今回の釣行。午前2時にスタートし、まずはナイトエギングを楽しむ。活性の高いアオリイカが次々とヒットし、独特の引きを楽しめました。晩秋なので良型揃い。アジを泳がせて誘うウキ釣りも順調で、アオリイカを次々と仕留めて行きました。夜が明けて朝の時はサビキ釣りでアジ狙い。マキエをするとアジが大群になり入れ掛かり状態。アオリイカ同様アジの型も大きく食べるのが楽しみなサイズでした。小気味いいウキのアタリを楽しみながら元気の良い引きを楽しむことができた、深夜から早朝の楽しみ。

Tackles & Location

■フィッシュリーグ ダートマックス

今まで常識とされてきた先端部のラインアイを上方に配置したことで、軽いジャークで簡単にその特異なダートを発生。同時にフォール姿勢の安定や、根掛かりの減少といったメリットも手に入れました。さらに、水流を強く受けるヘッド部を可能な限りスリムに仕上げ、引き重りを軽減するボディシェイプがダートのキレと操作性を高めます。
3号・17g・3.0秒/m・¥1,300



■フィッシングマックスオリジナル竿【極み波止 SABIKI】



防波堤から人気のターゲット”サヨリ”を狙うのに最適なロッドです。サヨリ以外のサビキ釣り、遠投サビキにも使えるオールラウンドタイプ。初心者にも安心してご使用いただけます。

■3-360
全長：3.6m / 継数：4pce / 仕舞：102cm
標準自重：173g / 錘負荷：5～8号
適合ハリス：3～7号
先径：1.5mm / 元径：21.4mm
カーボン含有率：85%

■フィッシングマックスオリジナル 大阪湾サビキ & アジマックス配合アミエビ



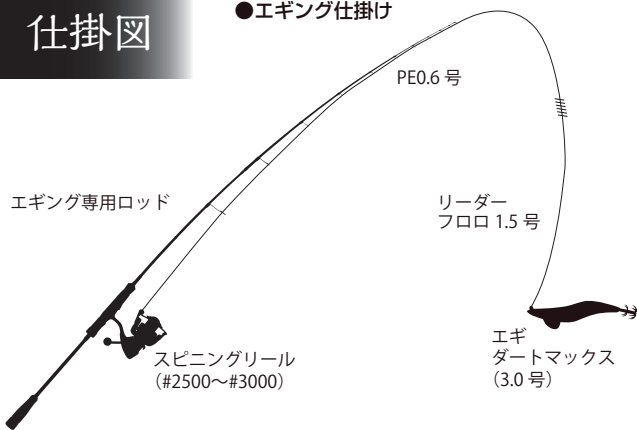
よく釣れるウキ付きの大阪湾サビキセットです。サビキウキ、アミエビカゴ付

国産の冷凍アミエビに集魚力抜群のあじ MAX 配合アミエビ。

マックスオリジナルアミエビスプーン付

仕掛図

●エギング仕掛け



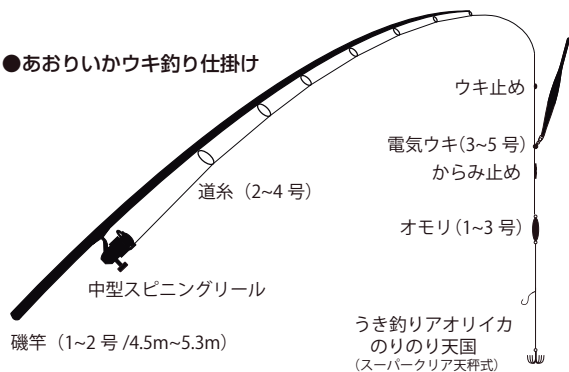
■ささめ針 イカのり天国スーパークリア天秤式



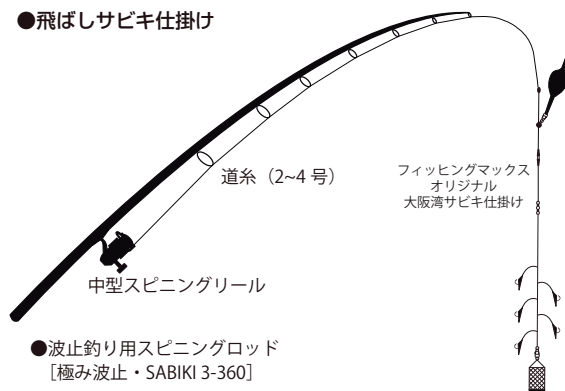
スレイカ対策として、スーパークリアの天秤式を採用！フロロカーボンハリスを採用。

全長：1.1m
定価：350円
仕様：1セット

●あおりいかウキ釣り仕掛け



●飛ばしサビキ仕掛け



■フィッシングマックス和歌山インター店：073-473-5858